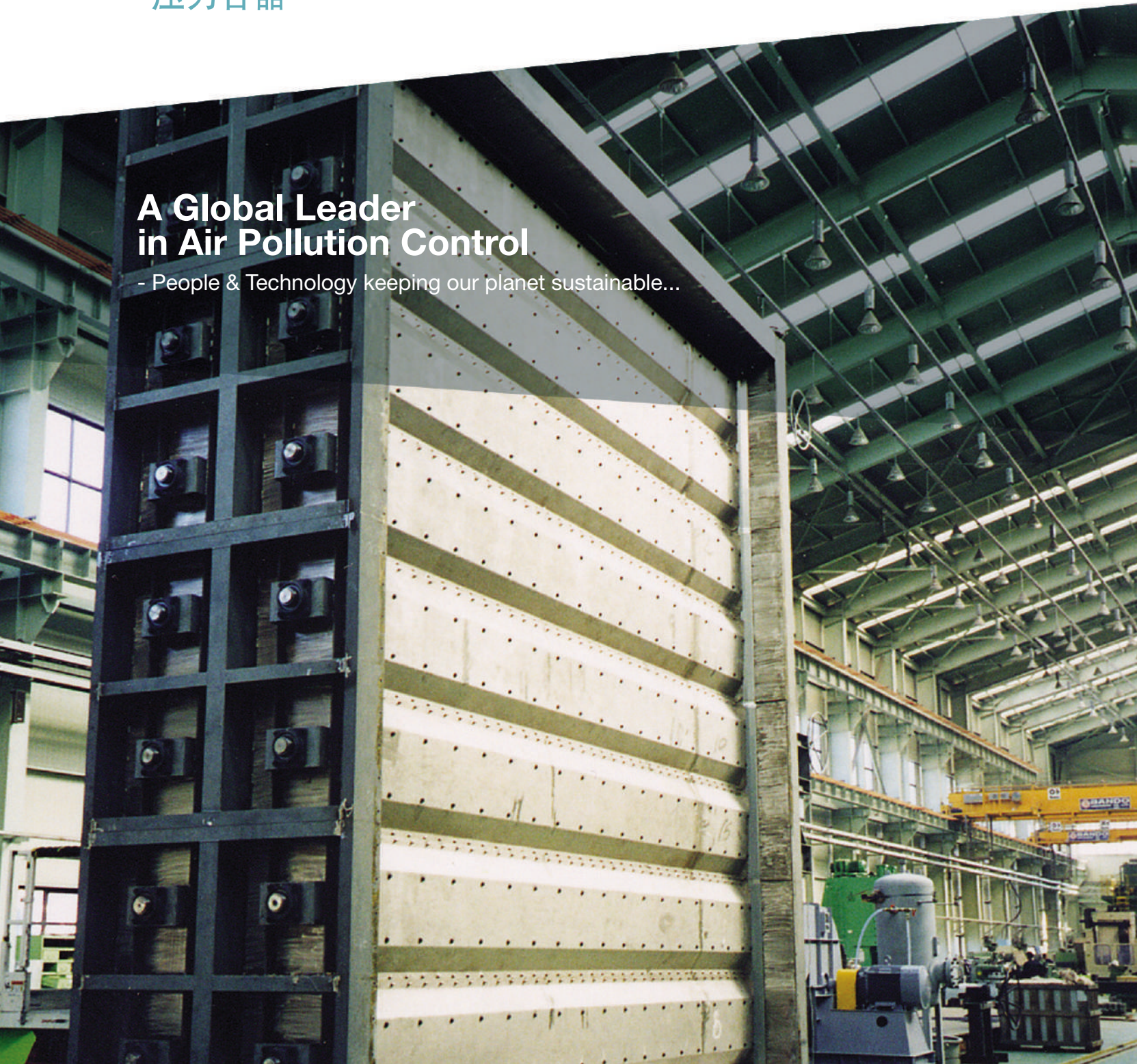


挡板  
空冷式热交换器  
压力容器

## A Global Leader in Air Pollution Control

- People & Technology keeping our planet sustainable...



# 挡板 (Damper)

## 1 挡板的特征

安装在工业生产设备中可以调节及切断烟气, 或者用于短路及切断有害烟气。  
根据不同的场所和用途可制成不同的形状。

## 2 挡板的种类

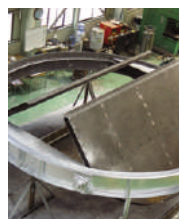
本公司生产的挡板分为如下三种类型:

- 1) 根据外形分为百叶窗、闸刀式、串联式、转向、圆形(蝶形)、提升式、径向叶片式、烟囱挡板等
- 2) 根据驱动方式分为开关式和风量调节式
- 3) 根据允许的气密度分为零泄露和低泄露挡板



### 百叶窗挡板

打开或关闭进入烟道的烟气并进行调节的功能  
能够进行手动或自动控制  
适用在快速地打开和关闭  
适用在低泄露和零泄露



### 烟囱切断阀

应用在HRSG烟囱  
工艺系统停止期间, 用于保护主要设备及防止雨水的渗透。



### 闸刀式挡板

适合间歇运行  
缺点是运行速度慢  
根据安装位置分为立式、卧式、侧式等



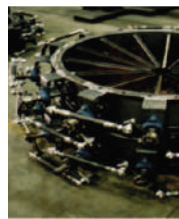
### 串联挡板

与双百叶窗挡板功能相同, 是零泄露类型。  
能减小挡板的尺寸和重量, 从而显著地降低成本。



### 转向挡板

主要应用在HRSG  
挡板内部的流速可以设计到45m/sec  
能在高温条件下运行



### 径向叶片式调节阀

安装在风机的前、后段  
可以调节流速和流量



### 圆形挡板

主要应用在圆形烟道管路中,  
经济性而且适合低压条件  
根据所需的泄露率,  
具有双圆形和单圆形类型



### 提升阀

一般应用在布袋除尘系统中  
或防止烟气管路的异常爆炸;  
适合需要迅速开闭的场合。

# 空冷式热交换器 (ACHE : Air Cooled Heat Exchanger)

A Global Leader in Air Pollution Control

- People & Technology keeping our planet sustainable...

热交换器用来冷却在许多工艺过程中产生的热能的装置,是石化产业、炼油产业及发电厂等许多产业中必不可少的设备。

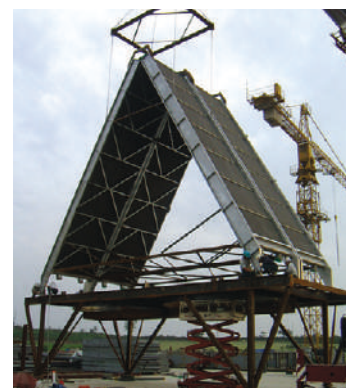
本公司的空冷式热交换器采用大气进行强制冷却的方式,不会带来水为冷却介质的水冷式热交换器所引起的腐蚀、供水问题,特别是利用海水时所发生的海水温暖化现象等的环境友好方式的热交换方式;它非常适合设立在工业用水绝对不足的像中东沙漠地带的工厂。

过去在各种工业设备中多数以水作为冷却介质,但是其使用性已大幅减少。而今增加了随时随地都能获取的空气中的用量。

空冷式热交换器以空气为冷却介质。为了加大传热面积在管子外部设有销;空气被强行通过管子和销之间进行热交换的装置,有强制式、引风式、A-Frame的结构。

## 特点

- 在管子外部设有多种形状的鳍(Extruded、L&G类型),使传热效率最大化
- 结构紧凑,且具有竞争力的成本
- 环境友好系统



• Steam Condenser



• Air Cooler

# 压力容器 (Pressure Vessel)

该产品是为了使容器内部的气态、液态或混合物在超过或低于大气压的状态下能承受贮藏、反应或分离时产生的压力,而设计制造的特殊容器。

## 产品种类

- 鼓形物、圆柱及塔
- 反应器
- 储存及缓冲
- 板式及管式热交换器
- 空冷式热交换器的分配器



•使用压力容器制造技术的CVD 反应塔



UV容器(上), 烟气洗涤塔(下)



## KC Cottrell Co.,Ltd.

### Head Office

(11,12F DigitalCube) 34, Sangamsan-ro, Mapo-gu,  
Seoul, 03909 Korea  
TEL +82.2.320.6114  
FAX +82.2.320.6100  
[www.kc-cottrell.com](http://www.kc-cottrell.com)

### Factory

253 Singi-ri, Seoun-myeon, Anseong-si, Gyeonggi-do,  
456-853, Korea  
TEL +82.31.674.9660  
FAX +82.31.674.9670

## KC Cottrell China Co.,Ltd.

(長春凱希環保有限責任公司)

130033 中國吉林省長春市東環城路9576號  
TEL +86.431.8587.7500  
FAX+86.431.8587.7522  
[www.cckc.com.cn](http://www.cckc.com.cn)

## KC Cottrell Vietnam Co.,Ltd.

Floor 6, VINAFCO building, No. 36 Pham Hung street,  
Tu Liem District, Ha Noi, Viet Nam  
TEL +84.4.768.9904/5  
FAX+84.4.768.9902

## KC Cottrell Taiwan Co.,Ltd.

221 中華民國新北市汐止區新台五路一段77號14F-5 (遠東世界中心)  
TEL +886.2.2698.8300  
FAX+886.2.2698.8100  
[www.kctw.com.tw](http://www.kctw.com.tw)

## KC Cottrell Co.,Ltd. Beijing Branch

(凱希株式會社北京辦事處)

100027 中國北京市東城區東直門外大街46號天恒大廈1002室  
TEL +86.10.8460.8738/9  
FAX+86.10.8460.8732



## Lodge Cottrell Co.,Ltd.

21 George St, Birmingham, B3 1QQ, England  
TEL +44.121.214.1300  
FAX+44.121.200.2555  
[www.lodgecottrell.com](http://www.lodgecottrell.com)

## Lodge Cottrell Inc.

2319 Timberloch Place, Suite E, The Woodlands,  
TX, 77380, USA  
TEL +1.281.465.9498  
FAX+1.281.465.9366  
[www.lodgecottrell.com](http://www.lodgecottrell.com)

## Lodge Cottrell India Pvt.Ltd.

7F Park Centra Tower-B, 32nd Milestone, NH8,  
Sec.30, Gurgaon Haryana 122001, India  
TEL +91.124.331.5278  
FAX+91.124.331.5277